



# Pattern Magic 3

Tomoko Nakamichi

**GG** moda

edição em  
português

[www.ggili.com.br](http://www.ggili.com.br)

Título original: *Pattern Magic* vol. 3 by Tomoko Nakamichi.

© Tomoko Nakamichi, 2014 All rights reserved.

Edição original japonesa publicada por EDUCATIONAL FOUNDATION BUNKA GAKUEN BUNKA PUBLISHING BUREAU.

A edição em português foi publicada de acordo com EDUCATIONAL FOUNDATION BUNKA GAKUEN BUNKA PUBLISHING BUREAU, Tóquio, por meio de Tuttle-Mori Agency, Inc., Tóquio

Editora da obra original: Sunao Onuma

Edição: Yukiko Miyazaki (BUNKA PUBLISHING BUREAU)

Projeto gráfico: © Tomoko Okayama

Fotografias: © Masaaki Kawada

Tradução: Ana Luiza Olivete

Preparação e revisão de texto: Grace Mosquera Clemente

Design da capa: Toni Cabré/Editorial Gustavo Gili, S.L.

Qualquer forma de reprodução, distribuição, comunicação pública ou transformação desta obra só pode ser realizada com a autorização expressa de seus titulares, salvo exceção prevista pela lei. Caso seja necessário reproduzir algum trecho desta obra, seja por meio de fotocópia, digitalização ou transcrição, entrar em contato com a Editora.

A Editora não se pronuncia, expressa ou implicitamente, a respeito da acuidade das informações contidas neste livro e não assume qualquer responsabilidade legal em caso de erros ou omissões.

© Tomoko Nakamichi, 2014

© da tradução: Ana Luiza Olivete

para a edição em português:

© Editorial Gustavo Gili, S.L., Barcelona, 2017

Impresso na Espanha

ISBN: 978-85-8452-072-5

**Editorial Gustavo Gili, SL**

Via Laietana 47, 2º, 08003, Barcelona, Espanha. Tel. (+34) (93) 322-8161

**Editora G. Gili, Ltda**

Av. José Maria de Faria, 470, sala 103, Lapa de Baixo, CEP: 05038-190

São Paulo-SP Brasil. Tel. (+55) (11) 3611-2443

## Tomoko Nakamichi

Professora na Bunka Fashion College por muitos anos, Tomoko Nakamichi atualmente faz palestras e ministra cursos sobre modelagem, tanto em sua terra natal, o Japão, como internacionalmente. Este livro reúne os resultados da pesquisa que realizou sobre modelagem de vestuário para ajudar a instruir seus alunos. Ela também é a autora do *Pattern Magic*, *Pattern Magic 2* e *Pattern Magic: tecidos elásticos*. Tomoko também gosta de criar sobre os bonecos de moda de junta articulada que aparecem nas páginas deste livro.

### Dados Internacionais de Catalogação na Publicação (CIP) (Câmara Brasileira do Livro, SP, Brasil)

Nakamichi, Tomoko  
Pattern Magic 3 / Tomoko Nakamichi ; [tradução Ana Luiza Olivete]. -- São Paulo : Gustavo Gili, 2017.

Título original: Pattern Magic vol. 3  
ISBN: 978-85-8452-072-5

1. Corte e costura - Estudo e ensino 2. Moda  
3. Modelagem I. Título.

16-00229

CDD-646.07

### Índices para catálogo sistemático:

1. Moda : Corte e costura : Estudo e ensino 646.07

### Pattern Magic 3

Para mim, não é somente silhuetas bonitas.

O que me inspira a desenhar uma modelagem é a visão de algo que eu acho interessante ou bonito e quero torná-la real em uma peça de roupa.

Há um prazer irresistível em esboçar mais e mais linhas e buscar minha forma de como montá-las.

Às vezes, vou juntar algo que amo, só para ter devaneios e voltar a me reencontrar em meu desenho. Acho que é nas pequenas coisas que acontecem, nas coisas que ouço e vejo no meu dia a dia, que me fazem trabalhar dessa forma.

Sigo em frente com o que eu tenho agora. Apesar de, quem sabe, eu possa ter devaneios em breve...

# Conteúdo

Usando este livro 07

## Dê um lindo acabamento para suas modelagens

### Esculpindo a superfície

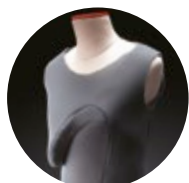


09.....24

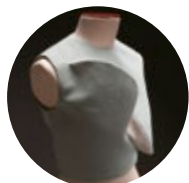


10.....25

### Fazendo ondas



11.....30



12.....32



13.....35

### Projetando recortes e aberturas para fora

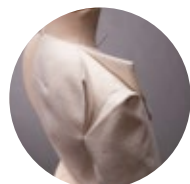


14.....40



15.....41

### Projetando recortes e aberturas para fora



15.....42

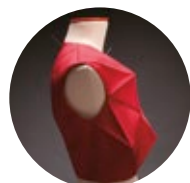


16.....44

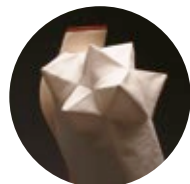


17.....46

### Vestindo um poliedro



18.....50



19.....52

### Delineando uma superfície



20.....56



20.....57

## Olhe para o movimento dinâmico nos tecidos

### Babado encorpado

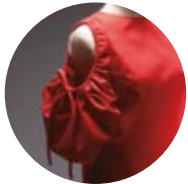


59.....67



70.....71

### Vestindo uma bolsa



60.....74



61.....78



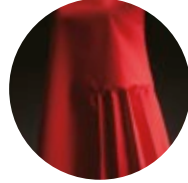
61.....80

### Franzido elástico



62.....85

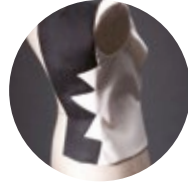
### Linhas serrilhadas



63.....89



64.....92



64.....94

Esboço de molde na modelagem  
base do corpete estilo Bunka\*  
para uma mulher adulta 96

Modelagem base do corpete estilo  
Bunka\* para uma mulher adulta  
(tamanho M) (meia escala) 98

\*O diagrama usado como base para os projetos neste livro é a modelagem base do corpete estilo Bunka para uma mulher adulta japonesa. Veja a p. 98 para mais detalhes. Todas as modelagens são para uma mulher japonesa tamanho M (busto 83 cm, cintura 64 cm e comprimento do centro-costas 38 cm). A posição das linhas de corte, recortes e abertura, margens e outras medidas podem variar de acordo com o tamanho da roupa. Se você quiser usar o diagrama em meia-escala, diminuir as medidas do tamanho normal dos desenhos pela metade quando desenvolver as modelagens.



# Usando este livro

Todos os esboços e manipulação de modelagem para o design de vestuário deste livro são baseados na modelagem base do corpete estilo Bunka para uma mulher adulta (japonesa tamanho M: busto 83 cm, cintura 64 cm e comprimento do centro-costas 38 cm) e no diagrama em meia-escala para a manipulação tridimensional das modelagens. Todas as medidas desse diagrama são a metade das medidas do diagrama em tamanho real; sua área de superfície é reduzida a um quarto e seu volume, a um oitavo. Usar o diagrama em meia-escala lhe ajuda a entender melhor o caimento e a aparência geral da roupa. Como meu objetivo é explicar a construção de uma modelagem por um caminho mais fácil, omiti algumas marcações padrão, tais como as linhas estruturais utilizadas basicamente para construir o molde e a quantidade de tecido necessária para fazer a peça.

## Abreviaturas usadas no desenvolvimento da modelagem

### PB

Ponto do Busto

### Ca

Cava

### CaF

Cava Frente

### CaC

Cava Costas

### B

Busto

### C

Cintura

### Q

Quadril

### LB

Linha do Busto

### LC

Linha da Cintura

### LQ

Linha do Quadril

### LCo

Linha do Cotovelo


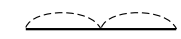
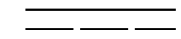
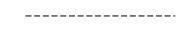
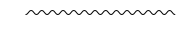




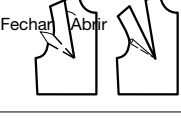

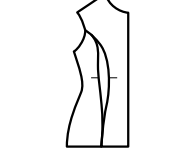

### CF

Centro-frente

### CC

Centro-costas

## Símbolos utilizados no desenvolvimento da modelagem

Linha-guia		Linha que atua como guia ao desenhar outras linhas. Representada por uma linha fina e contínua.
Linha de seção		Linha que indica que uma linha com altura fixa foi dividida em alturas iguais. Representada por uma linha fina e tracejada.
Linha de acabamento		Linha que indica o traçado final da modelagem. Representada por uma linha grossa contínua ou tracejada.
Corte na dobra		Linha que indica o local em que o tecido deve ser dobrado para ser cortado. Representada por uma linha grossa e tracejada.
Linha de costura		Linha indicando onde o tecido deve ser costurado. Representada por uma linha fina tracejada.
Franzido		Linha indicando onde o tecido deve ser franzido. Representada por uma linha fina ondulada.
Marcação de ângulo reto		Indica um ângulo reto. Representada por uma linha fina e contínua.
Intersecção de linha		Indica uma intersecção de linhas pela esquerda e direita, que se cruzam.
Fio reto		Indica que o fio transversal do tecido corre na direção da seta. Representada por uma linha grossa e contínua com setas.
Fio enviesado		Indica a direção do viés do tecido. Representada por uma linha grossa contínua com setas.
Marcação para fechar e cortar marcas abertas (mover as pences)		Indica que a pence deve ser fechada e a linha do molde cortada para que a pence seja aberta em outro local a partir do vértice.
Marcação para encaixe de partes do molde durante o corte		Indica que as partes do molde devem ser encaixadas continuamente ao cortar o tecido.
Pique de união		Indica quando os tecidos devem ser costurados juntos.
Marcação de comprimento similar		Indica medidas similares.

PATTERN MAGIC

# Dê um lindo acabamento para suas modelagens

Autenticidade está cada vez mais difícil de encontrar.

A civilização progride, e as coisas ficam mais fáceis e rápidas de fazer. Isso é muito bom, mas perdemos certas coisas por causa disso. Tecidos leves feitos em teares manuais, trabalhos muito elaborados feitos a mão, artesanato descompromissado... todas essas coisas que já não sabemos mais como fazer. Quero que a gente veja o autêntico para conhecer e tocá-lo agora enquanto podemos.

E quero que a gente aprenda a apreciar o que faz algo ser autêntico.





# Esculpindo a superfície Instruções p. 24



# Esculpindo a superfície Instruções p. 25



www.ggili.com.br

# Fazendo ondas

Instruções p. 30

